

1LDK

LDKと和室が独立型の1LDK。竜野駅まで徒歩10分です。

建物外観



Room Plan

専有面積：39.41㎡



サンライフサルビア 205

【賃貸条件】				
賃 料		38,000円		
共 益 費		3,000円		
駐 車 場		1 台目	3,300円	
敷 金		なし	礼 金	なし
【物件概要】		※貸主区分：一般オーナー		
所 在 地		兵庫県たつの市揖保川町山津屋164-14		
間 取 り		1LDK	専有面積	39.41㎡
間取り詳細		LDK10.5帖・和6帖		
物 件 種 別		アパート	建物構造	鉄骨造
階 数		2/2階建	築 年 月	1994年3月
入居可能日		即入居可	商 品 名	その他
交 通		山陽本線 竜野駅 徒歩 8分		
【設備情報】				
温水洗浄暖房便座		モニタ付インターホン	駐輪場	
住宅用火災警報器		シューズボックス	キッチン	
洗面台		室内洗濯機置場	ユニットバス	
シャワー		給湯	バルコニー	
シンダー錠		収納	CFシート	
ガス種別：プロパン		排水：公共下水		
【備考】		※駐車場も別途仲介手数料がかかります。		
ルームクリーニング料金66,000円、更新料1ヶ月				
仲介手数料		0.55ヶ月	保険	有り 家財保険加入の必要があります。
注 意 事 項	機関保証加入必須。初回保証料18000円、月額保証料賃料等総額の1%+800円/月(その他商品あり)			
	65歳以上の方の契約は定期借家契約（2年再契約型）、機関保証の加入が必須となります（初回保証料：月額賃料等合計額×100%,更新：2万円/1年） L Pガス料金はご契約前にLPガス事業者にご確認いただけます。機関保証加入必須。初回保証料18000円、月額保証料賃料等総額の1%+800円/月(その他商品あり)			

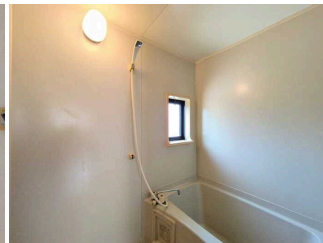
居室・リビング



キッチン



バス



その他部屋・スペース



株式会社ルンビニーホーム

〒671-1651 たつの市揖保川町片島983-6

宅地建物取引業者免許番号：兵庫県知事(2)第451507号

<http://lunbini-home.co.jp/>

TEL 0791-72-8365

FAX 0791-72-8367

定休日：

営業時間：09:00～20:00

E-mail: info@lunbini-home.co.jp

■広告作成日 2025/11/03 ■融資 ■取引態様 一般媒介 ■取引条件有効期限 2025/11/17

手数料負担の割合	貸主	借主
手数料配分の割合	元付	客付